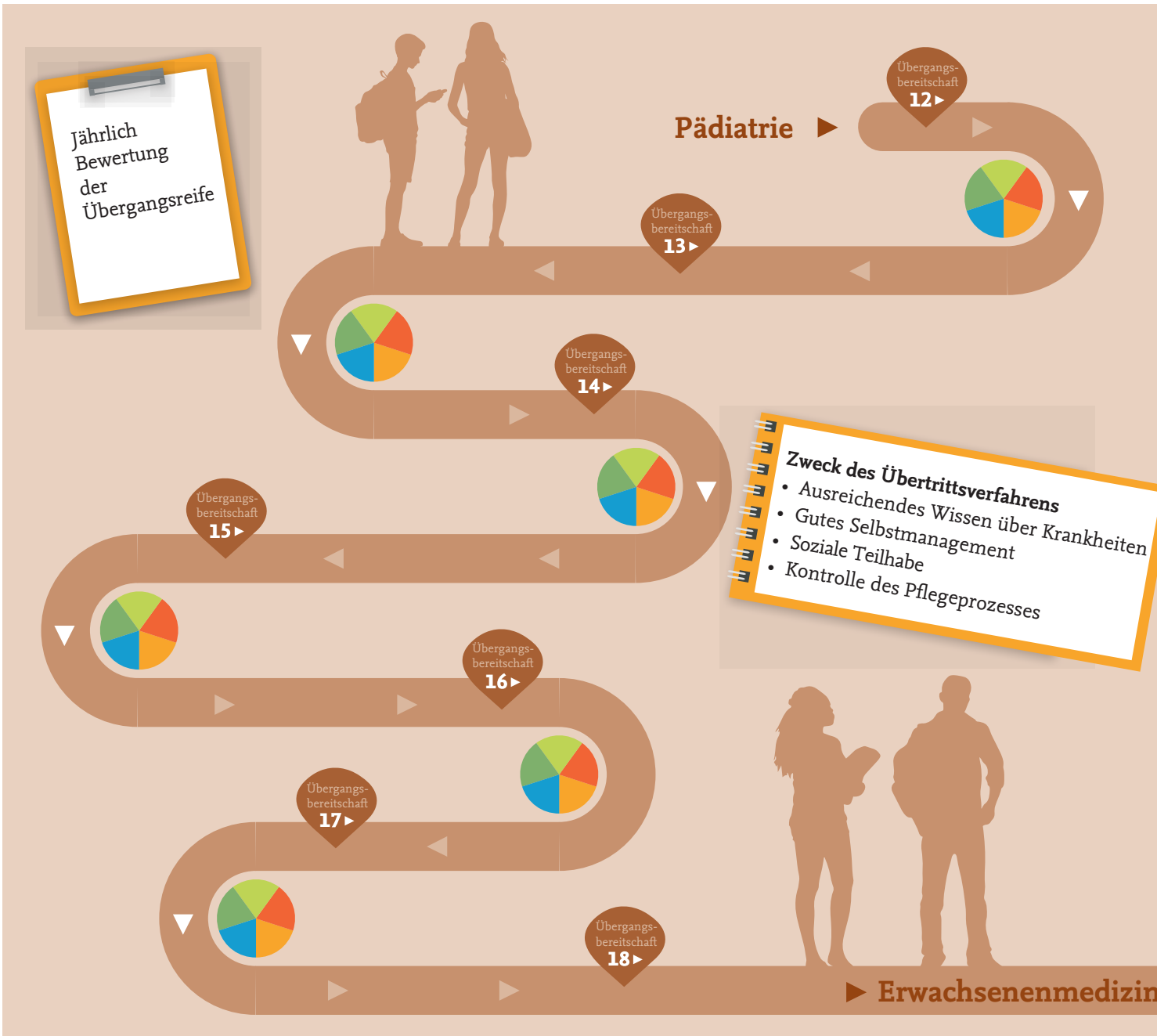


# Versorgungspfad Transition

## Hypophysen- oder Nebenniereninsuffizienz.



Der Versorgungspfad Transition soll ein Leitpfaden für Endokrinologen, Pflegefachkräfte und Patienten sein, um die rechtzeitige Bereitschaft eines Patienten für den Übergang in die Erwachsenenmedizin zu bestimmen. Der Versorgungspfad basiert auf 5 Säulen der Übergangsbegleitung. Es besteht aus 5 Qualitätsmodule der Übergangspflege für Heranwachsende und junge Erwachsene mit Hypophysen- oder Nebenniereninsuffizienz. Die 5 Säulen sind unten dargestellt. Nach einem Jahr sind mögliche Maßnahmen aufgeführt, die die Patienten auf ihrem Weg mit dem Ziel Erwachsenenmedizin helfen sollen



### Die 5 Säulen der Übergangsbegleitung



1. Wissen



2. Selbstmanagement



3. Eltern/Betreuer



4. Soziale Teilhabe



5. Pflegeorganisation