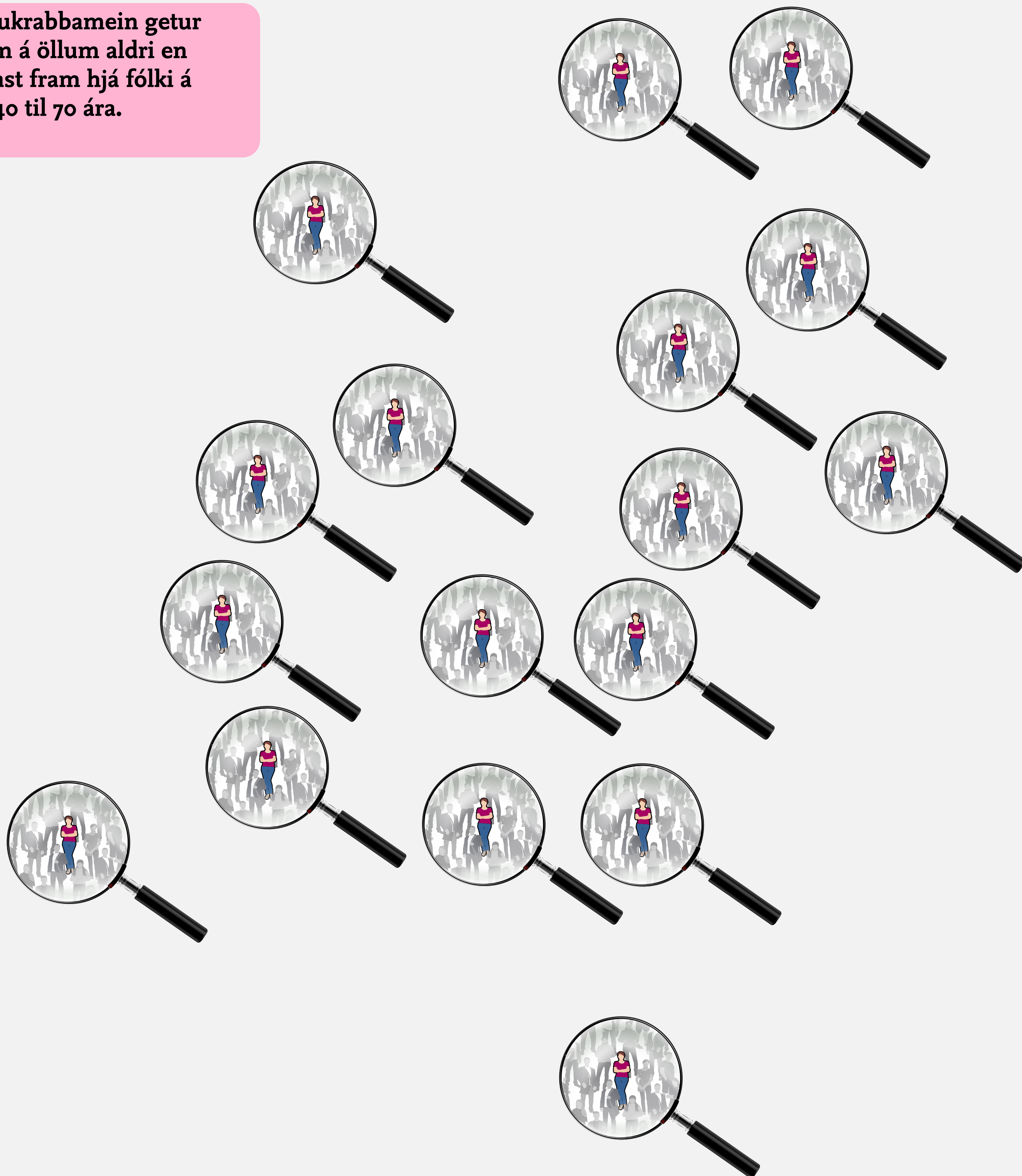


## Hvað er nýrnahettukrabbamein?

Nýrnahettukrabbamein er illkynja æxli í nýrnahettum sem vex inn í nærliggjandi heilbrigðan vef og truflar starfsemi vefjarins.

Nýrnahettukrabbamein getur komið fram á öllum aldri en kemur oftast fram hjá fólki á aldrinum 40 til 70 ára.





## Hverjar eru afleiðingar nýrnahettukrabbameins?

1

Einkenni sem stafa af stærð æxlisins eða vegna íferðar og þrýstings á aðra vefi



Verkur.



Ógleði og uppköst.



Mæði.



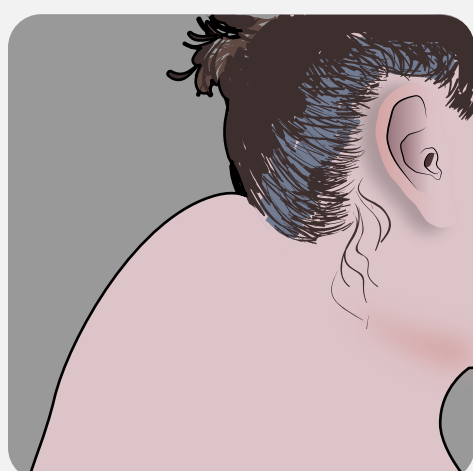
Erfiðleikar við hægðalosun.

2

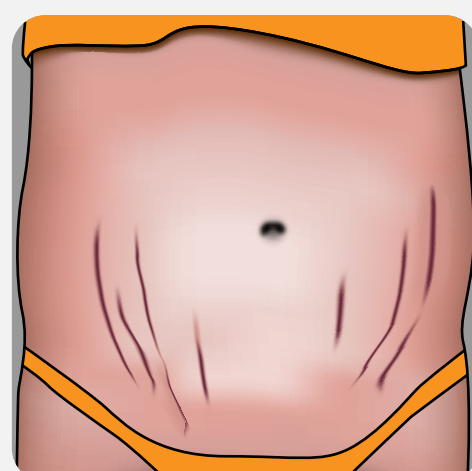
Einkenni vegna offramleiðslu hormóna

Kortisól

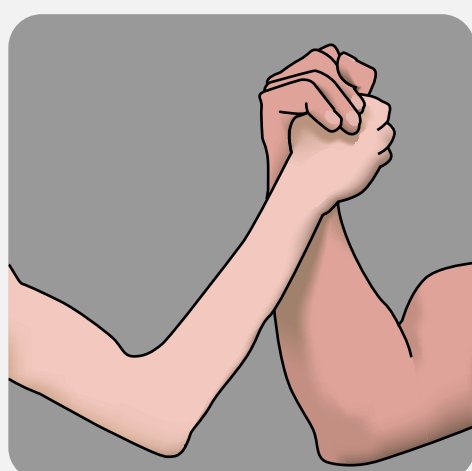
Einkenni Cushings heilkennis



Dæmigerð fitudreifing.



Húðslit.



Minnkuð vöðvaspenna.



Andlitið verður kringlótt og þrútið (tunglandlit, eða moonface)



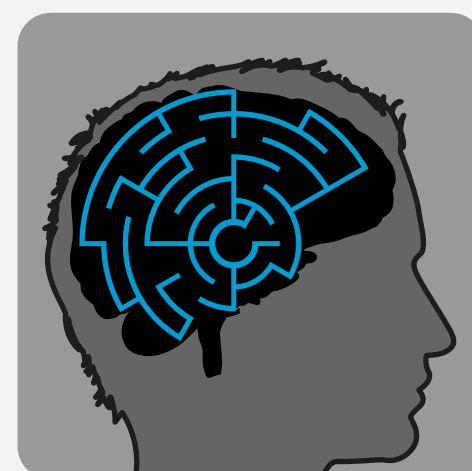
Hár blóðþrýstingur.



Þunn húð. Marblettir.



Þreytutilfinning.



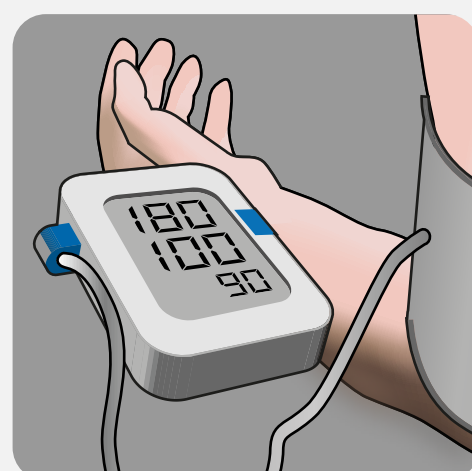
Vitsmunaskerðing og geðsveiflur.

Aldósterón

Einkenni frumkomins aldósterónheilkennis



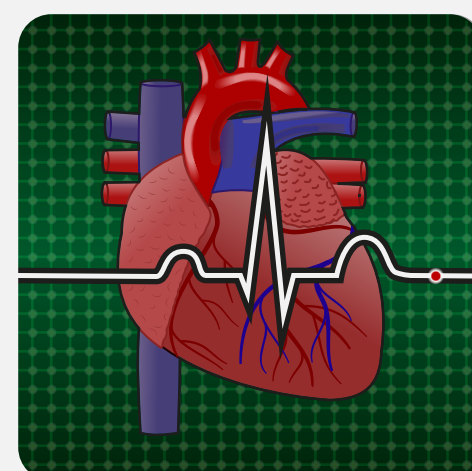
Vöðvakrampar.



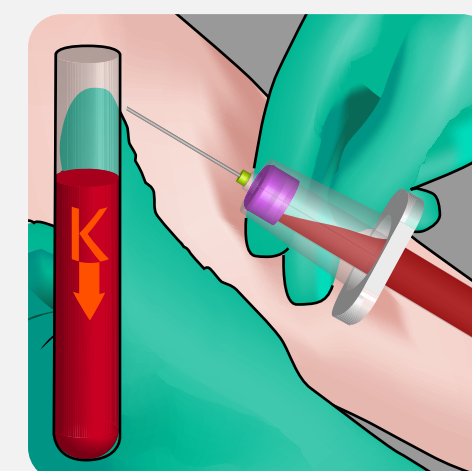
Hár blóðþrýstingur.



Höfuðverkur.



Hjartsláttarótt.



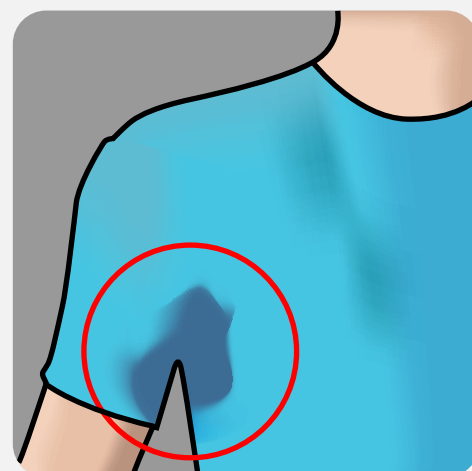
Lág blóðgildi kalíums.

Andrógen

Einkenni of mikillar andrógenframleiðslu



Aukinn hárvöxtur.



Óhófleg svitamyndun.



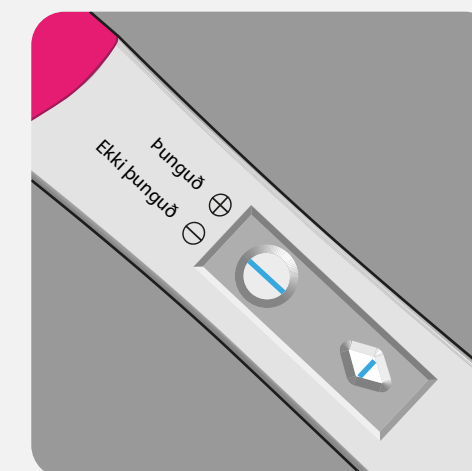
Þrymlabólur.



Vandamál tengd tíðablæðingum.



Dýpri rödd.



Skert frjósemi.



## Hvernig er nýrnahettukrabbamein greint?

Heimilislæknir eða sérfræðingur í lyflækningum metur sjúklinginn með hliðsjón af einkennum

Hugsanlega getur verið um nýrnahettukrabbamein að ræða

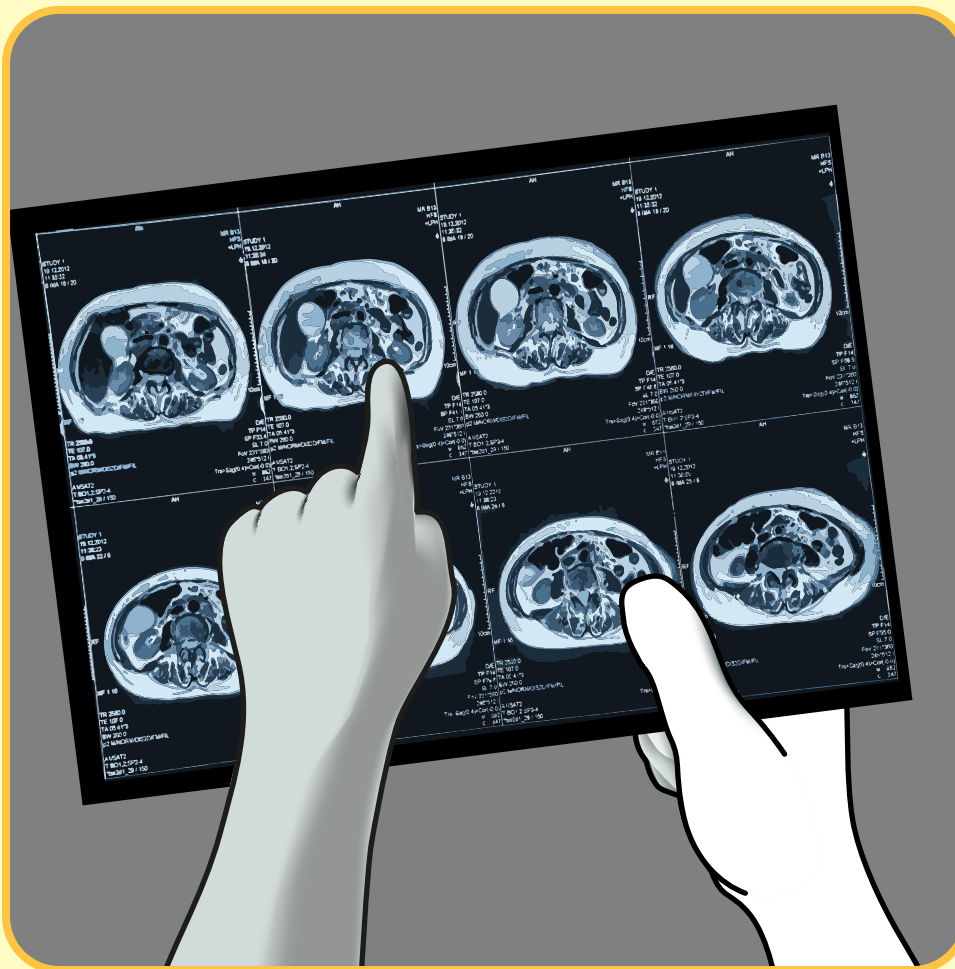
### Göngudeild sjúkrahúss

Sérfræðingur í lyflækningum (innkirtlasérfræðingur)

Rannsóknir til að leita eftir æxli í nýrnahettu.

1

Gangið úr skugga um hvort um illkynja æxli er að ræða



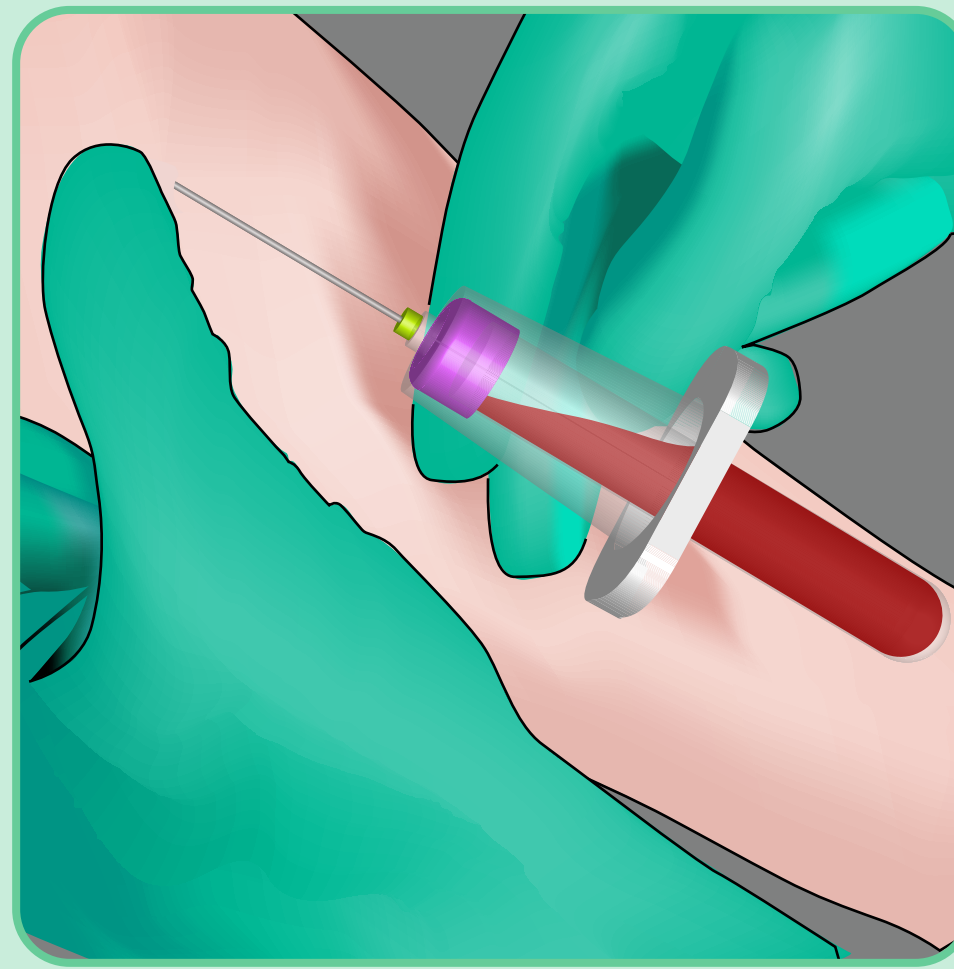
- staðsetning, stærð og útbreiðsla æxlis
- meinvörp



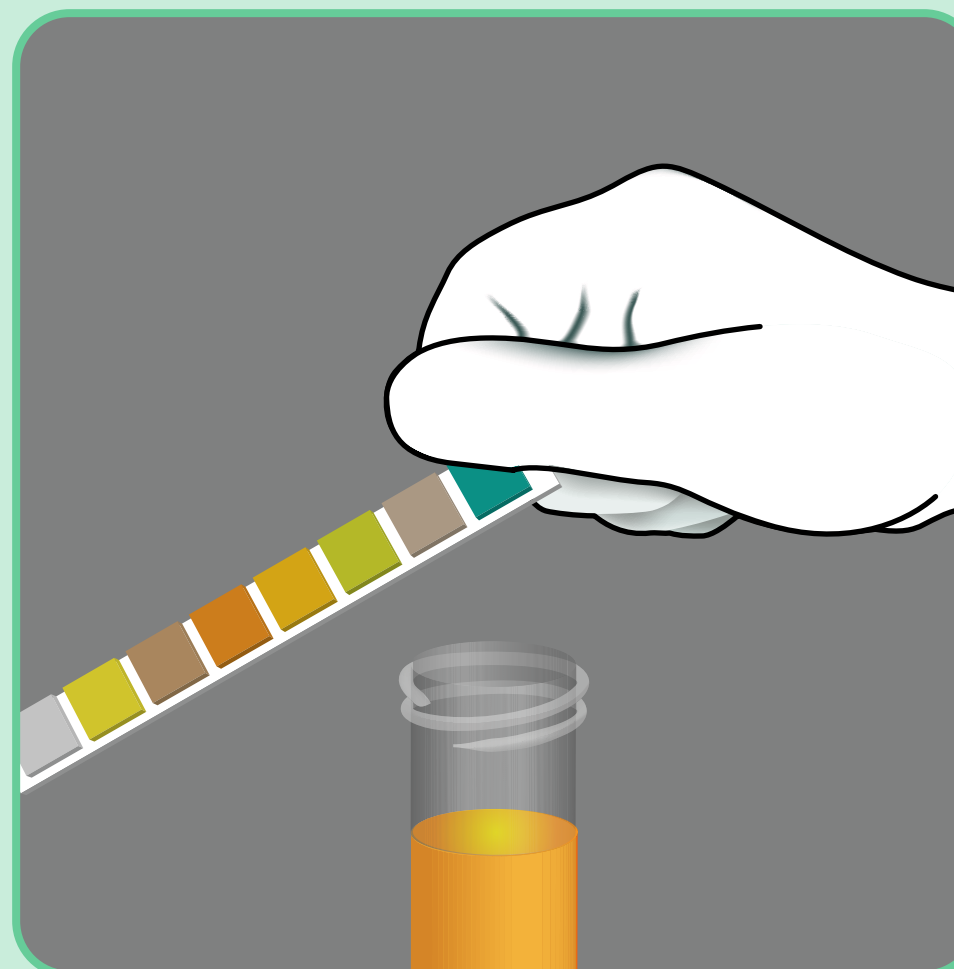
- meinafræðingur framkvæmir vefjagreiningu á æxlinu

2

Gangið úr skugga um hvort offramleiðsla hormóna er til staðar



- blóðrannsóknir og þvagrannsóknir til að meta hvort um offramleiðslu kortisóls, andrógena og aldósteróns er að ræða



Meðferð



## Hvernig er nýrnahettukrabbamein meðhöndlað?

**1** Fjarlægð æxlið með aðgerð ef þess er kostur.

**2** Lyfjagjöf til að hægja á offramleiðslu hormóna.

### Eftir aðgerð

Gangið úr skugga um að æxlið hafi verið fjarlægt að fullu

Ef þörf krefur.

Eftirmeðferð með mítótani (lyf)

Geislun

Krabbameinslyfjameðferð

### Eftirfylgni

Athuganir á virkni nýrnahetta (annarrar eða beggja).

Er kortisól- eða aldósterónskortur til staðar? Gefið uppbótarmeðferð með þessum hormónum.

Framkvæmið myndatökur með reglulegu millibili.

Fylgist með hvort offramleiðsla hormóna er til staðar.

Rannsóknir á blóði, þvagi eða munnvatni.

### Æxli kemur aftur

Ef æxli kemur aftur eða ef um meinvörp er að ræða.

Æxlið fjarlægt á ný með aðgerð ef þörf krefur, eða meðferð með mítótani eða krabbameinslyfjum.