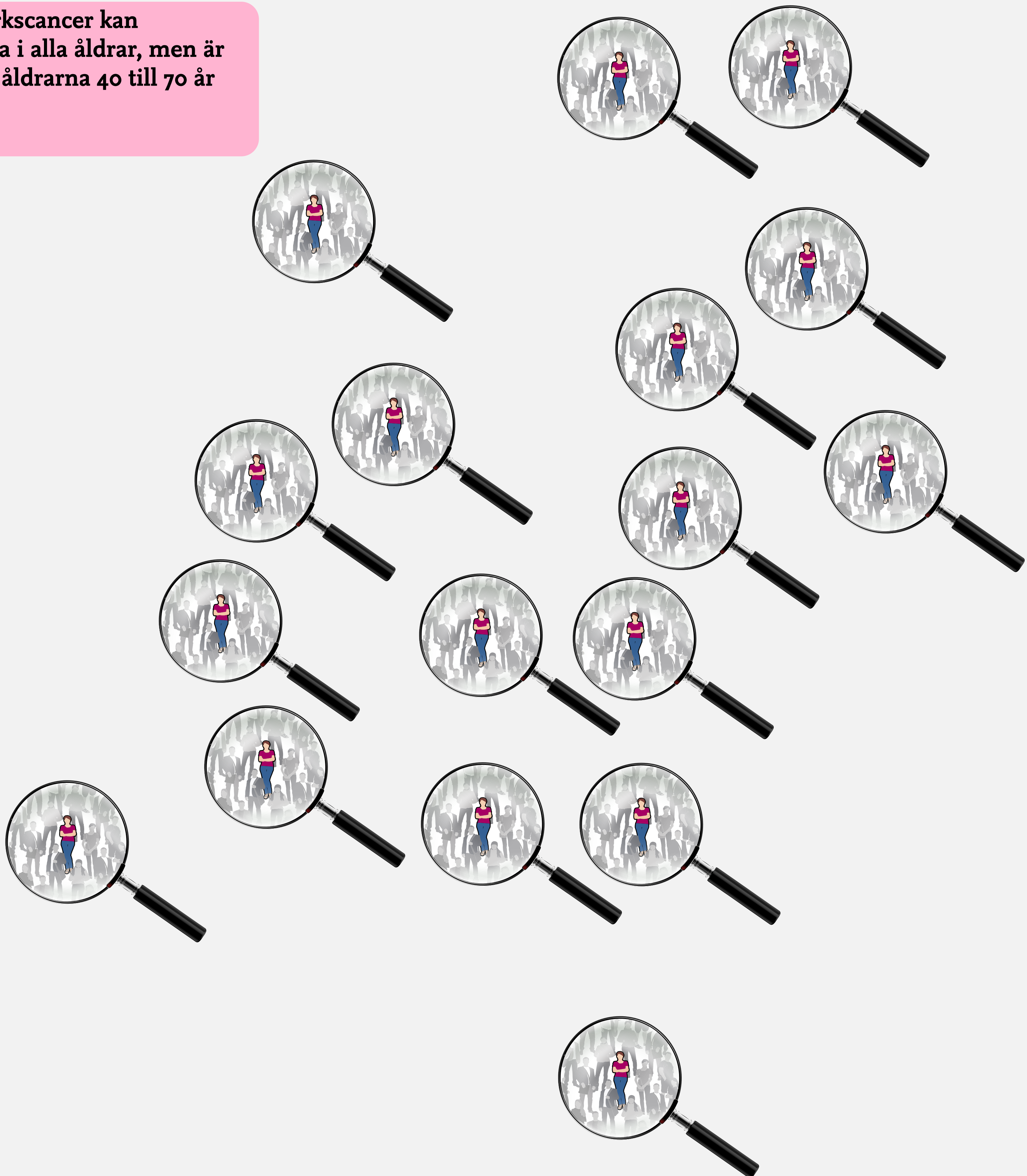


Vad är binjurebarkscancer?

Binjurebarkscancer är en elakartad tumör i binjurarna, som växer in i omgivande frisk vävnad och som stör vävnadsfunktionen

Binjurebarkscancer diagnostiseras hos cirka 10 personer i Sverige varje år

Binjurebarkscancer kan förekomma i alla åldrar, men är vanligast i åldrarna 40 till 70 år



Vilka är följderna av Binjurebarkscancer?

1

Symtom som orsakas av tumörens storlek eller av inväxt och tryck på andra vävnader



Smärta



Illamående och kräkningar



Andfäddhet



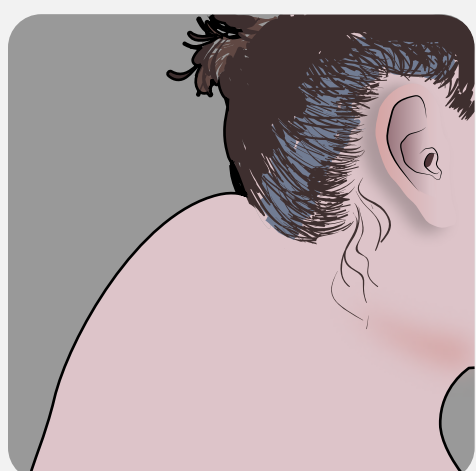
Trög mage

2

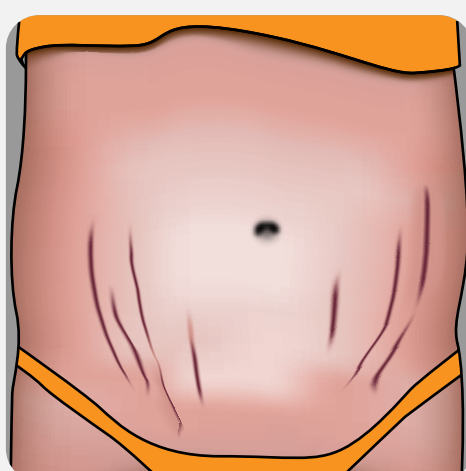
Symtom som orsakas av överproduktion av hormoner

Kortisol

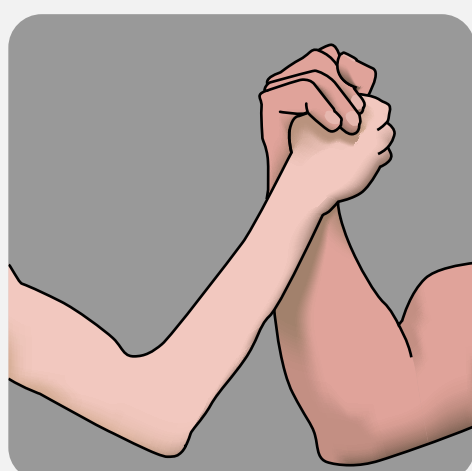
Symtom och tecken på Cushings syndrom



Typisk fördelning av fett



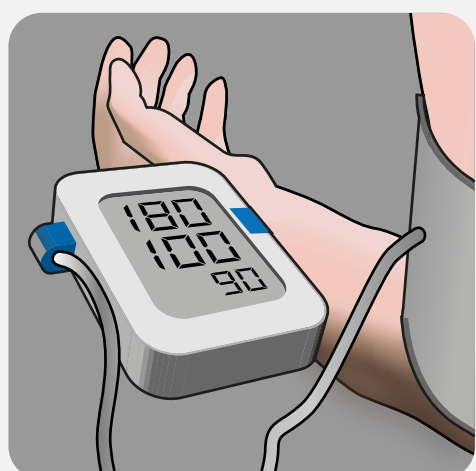
Bristningar (striae)



Förlust av muskelmassa



Runt och uppsvällt ansikte (månsikte)



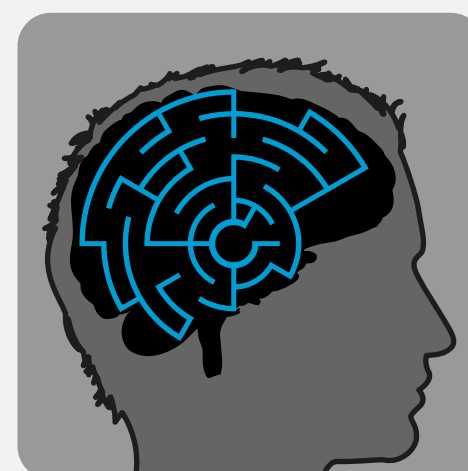
Högt blodtryck



Tunn hud.
Blåmärken



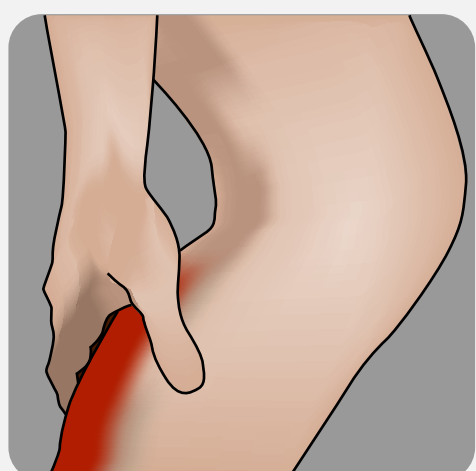
Trötthet



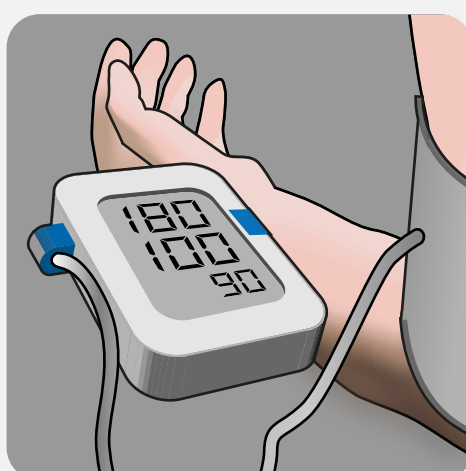
Nedsatt kognitiv förmåga
och humörproblem

Aldosteron

Symtom och tecken på primär hyperaldosteronism



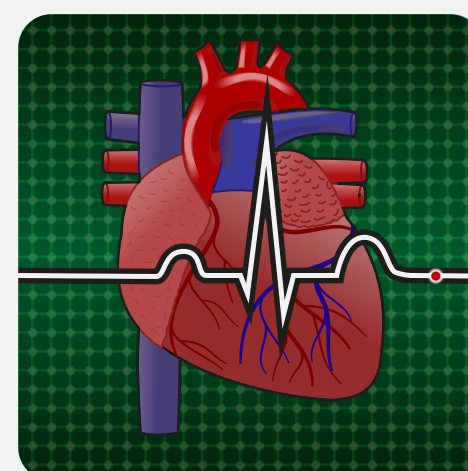
Muskelkramp



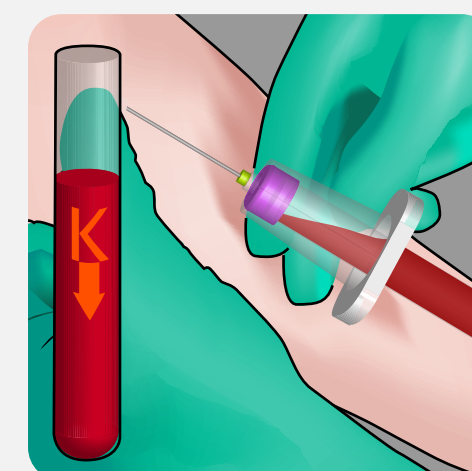
Högt blodtryck



Huvudvärk



Hjärtklappning



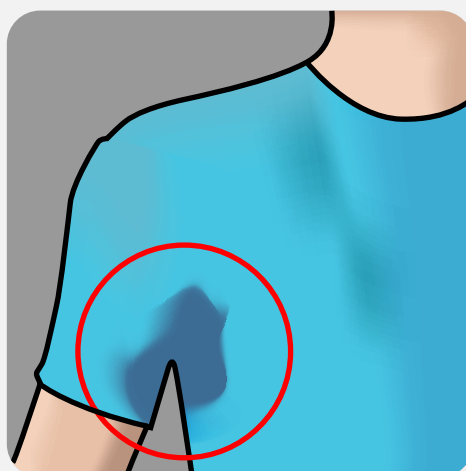
Låg kaliumnivå

Androgener

Symtom och tecken på hyperandrogenism



Ökad kroppsbe håring



Svettningar



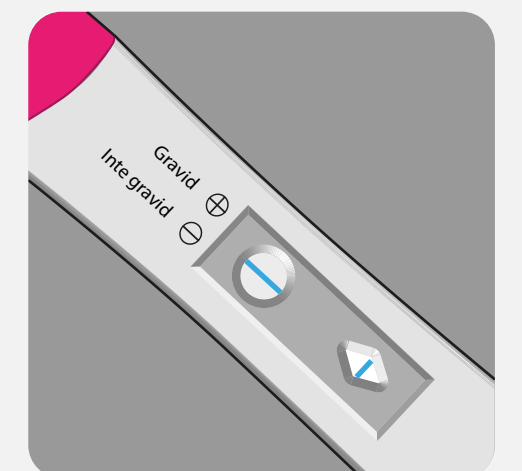
Acne



Menstruationsstörningar



Mörkare röst



Minskad fertilitet

Hur diagnostiseras Binjurebarkscancer?

Bedömning av husläkare eller specialistläkare i samband med symtom och tecken

Möjlig binjurebarkscancer

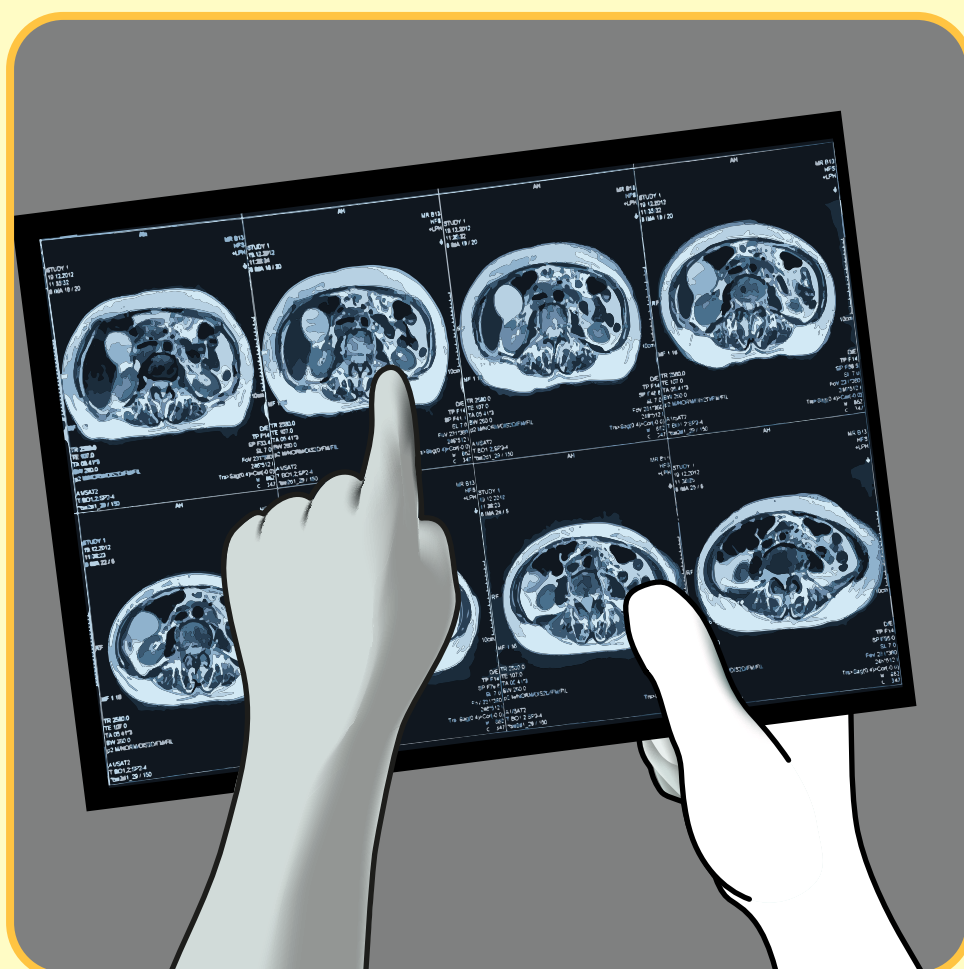
Öppenvårdsklinik

Specialist i invärtesmedicin (endokrinolog) eller kirurgi

Tester avseende tumör i
binjuren

1

Ta reda på om det finns en elakartad
tumör



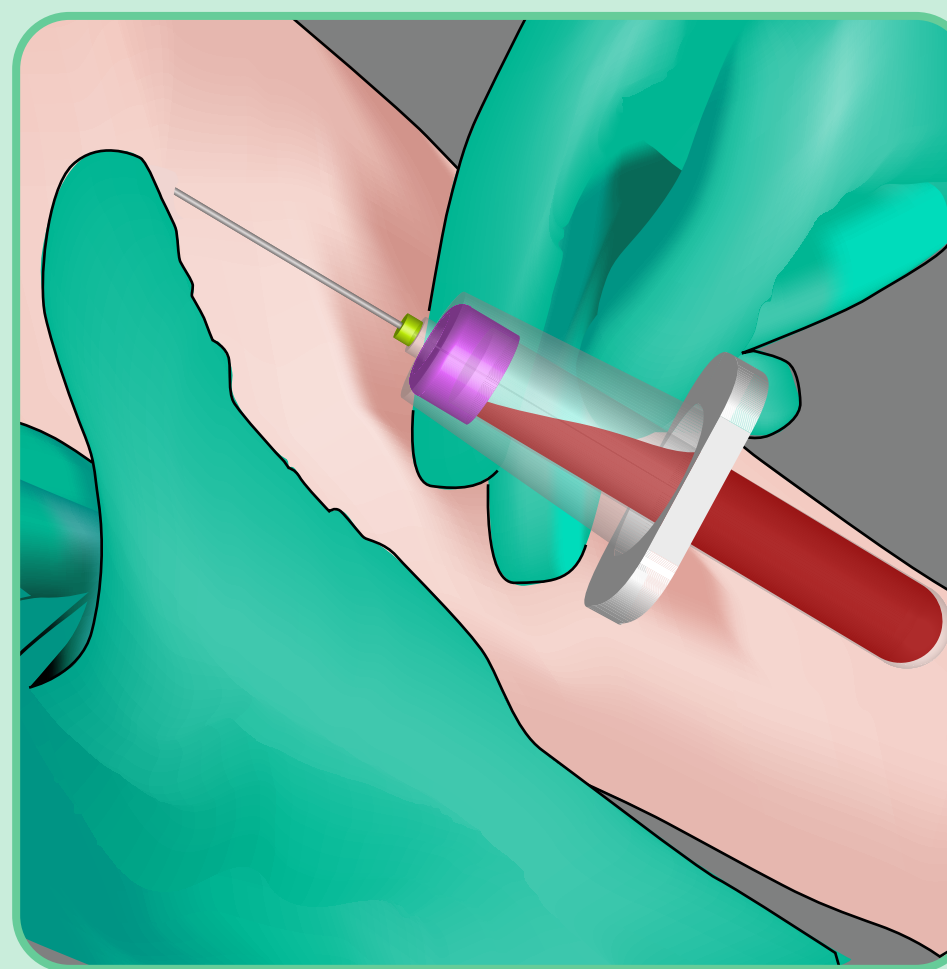
- läge, storlek, tumörens utbredning
- förekomst av metastaser



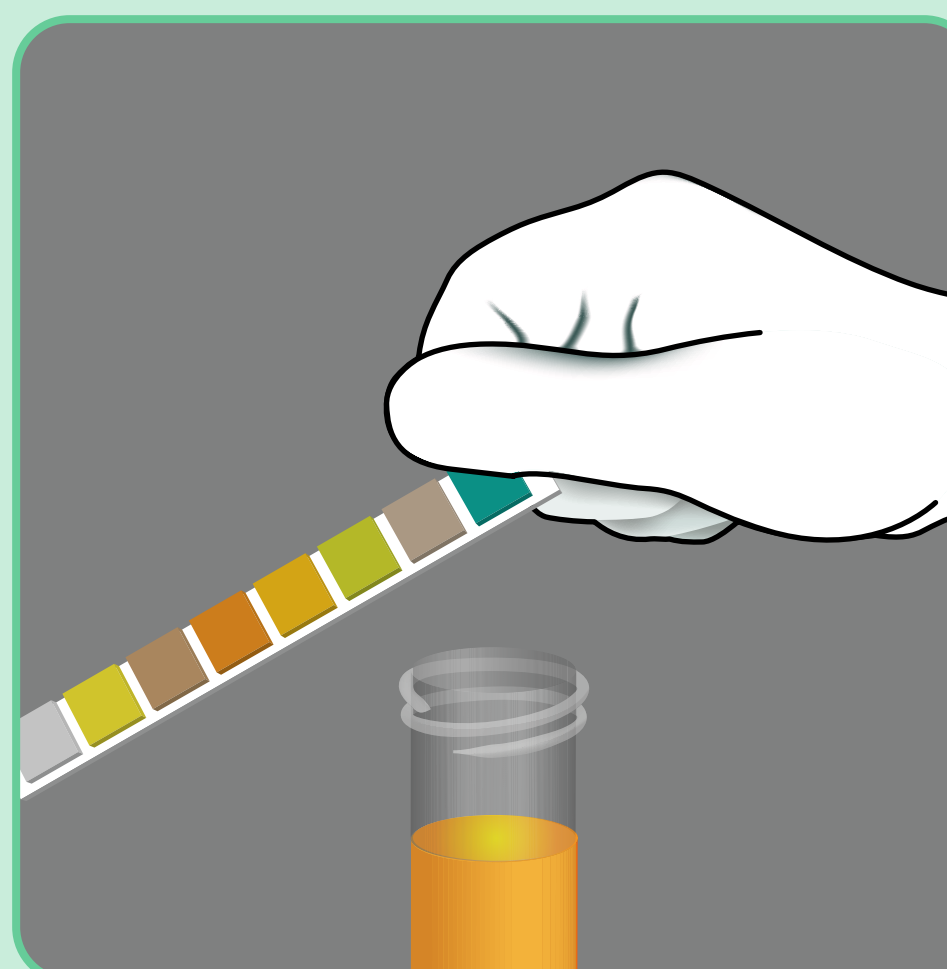
- undersökning av (en del av) tumören av specialist i patologi

2

Ta reda på om det finns hormonell
överproduktion



- blodprov och urinprov för överproduktion av kortisol, androgener och aldosteron



Behandling

Hur behandlas binjurebarkscancer?

1

Om möjligt operation

2

**Läkemedel för att bromsa
överproduktion av hormoner**

Efter operationen

Kontrollera att tumören har
avlägsnats helt

Om det behövs

Efterbehandling med mitotan (läkemedel)

Strålbehandling

Cellgifter

Uppföljande kontroller

Kontroller av funktionen hos en eller
båda binjurarna

Kortisol- eller aldosteronbrist?
Ersätt dessa hormoner med läkemedel

Skiktröntgen med jämna mellanrum

Kontrollera överproduktion av
hormoner

Blodprov, urinprov eller salivprov

Tumören kommer tillbaka

Om tumören kommer tillbaka eller
om det finns metastaser

Vid behov, ny operation eller behandling med
mitotan eller cellgifter