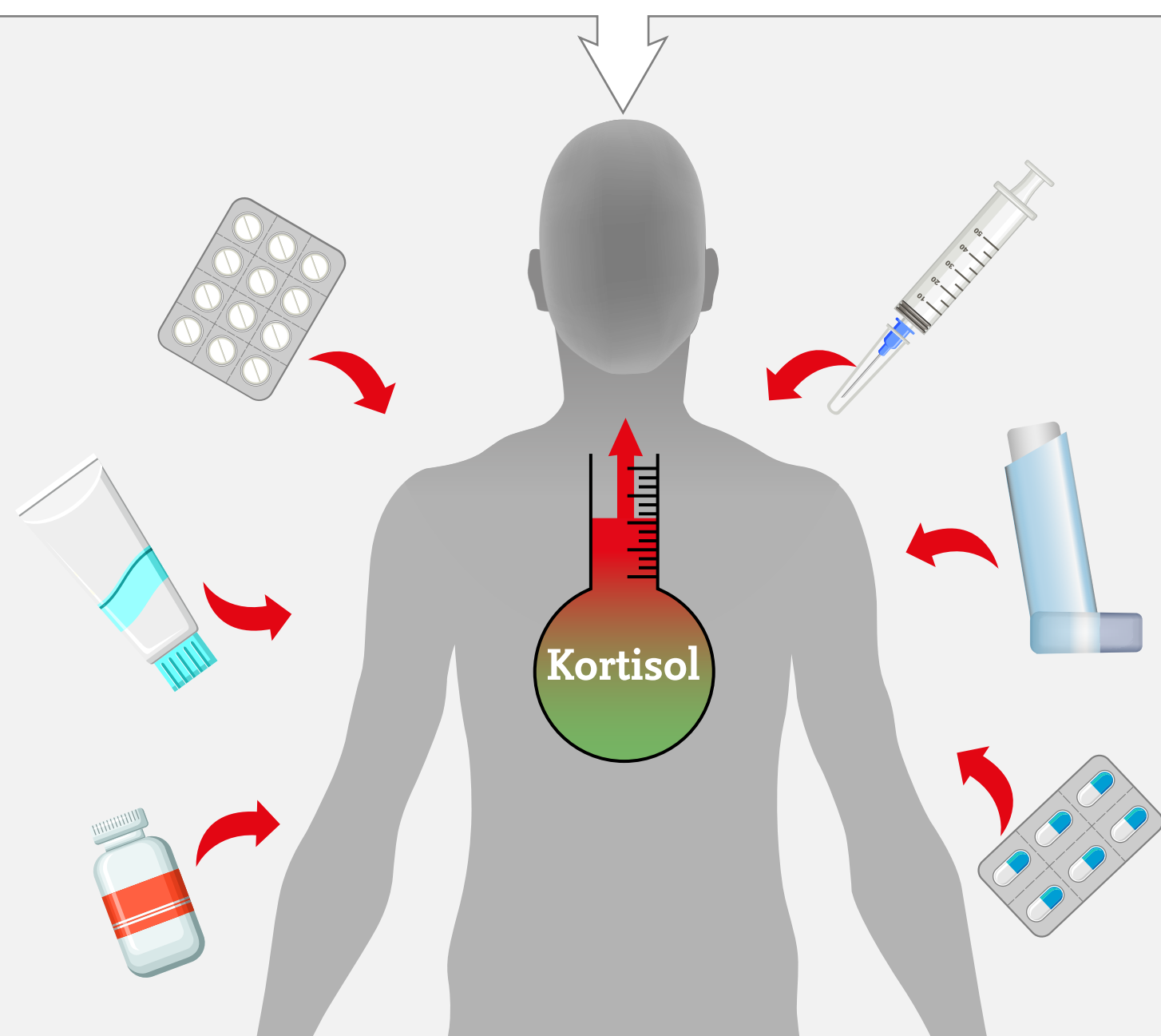


## Hvad er Cushings syndrom?

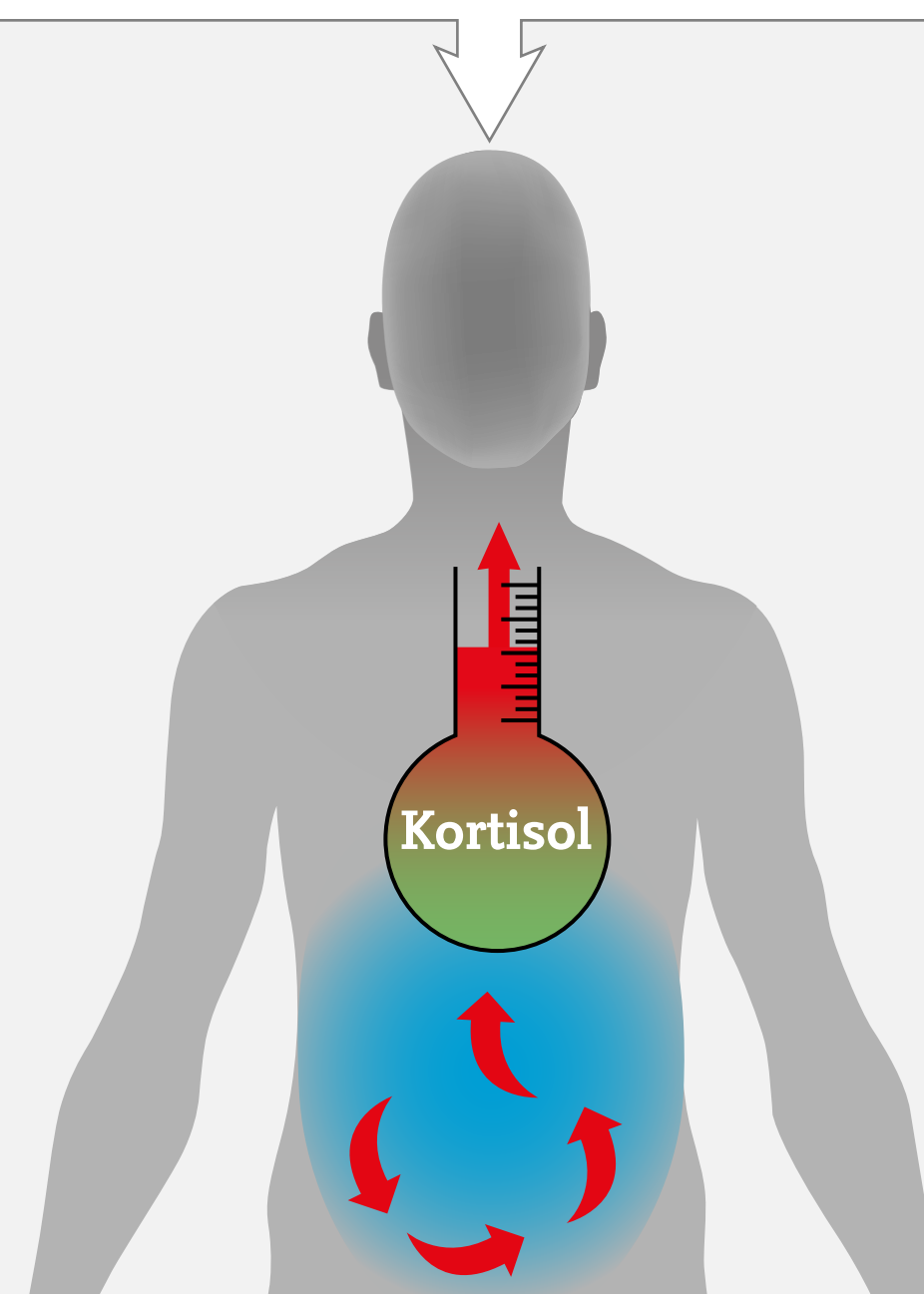
Cushings syndrom er en samling af kliniske tegn og symptomer, som udvikles når kroppen udsættes for et for højt niveau af kortisol, eller et syntetisk binyrebarkhormon, over længere tid.

### Der er to former for Cushing



#### Eksogen eller iatrogen Cushing

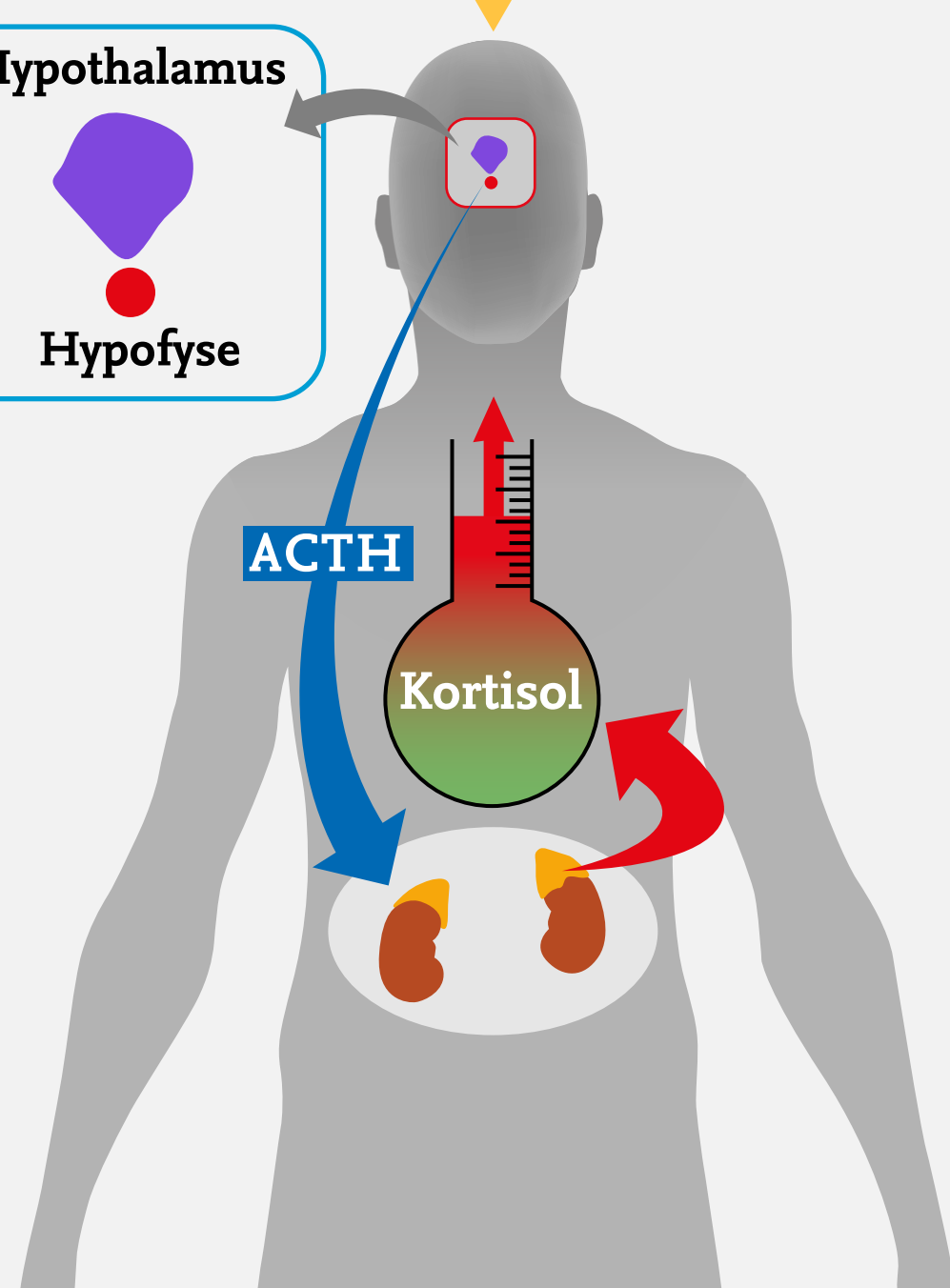
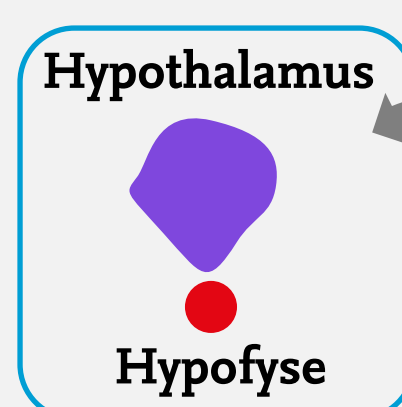
Symptomer og kliniske tegn på Cushing skyldes indtagelse af medicin, der indeholder stoffer, som ligner kortisol.



#### Endogen Cushing

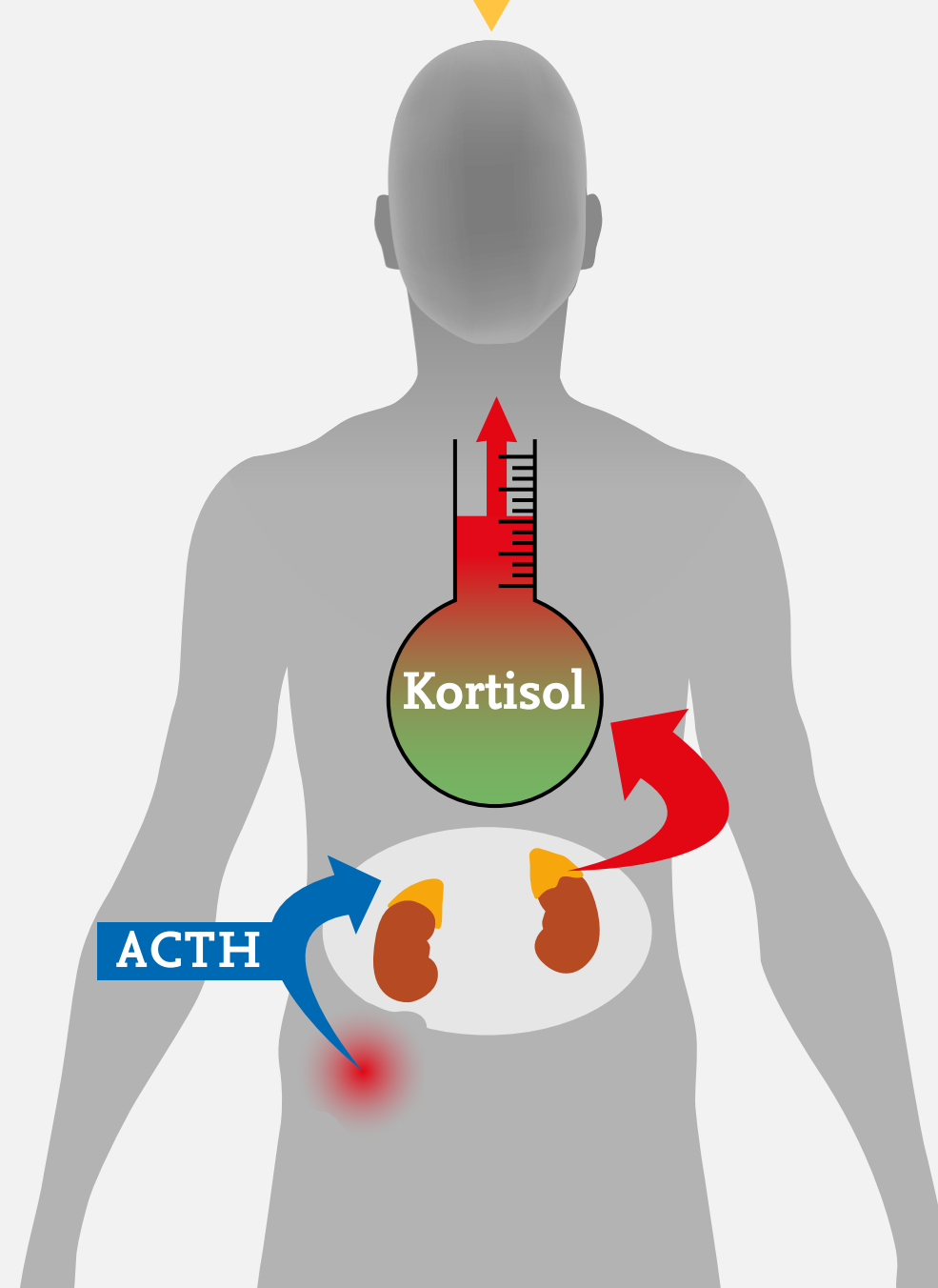
Symptomer og kliniske tegn på Cushing skyldes, at kroppen selv producerer for meget kortisol.

### Der findes tre former for endogen Cushing



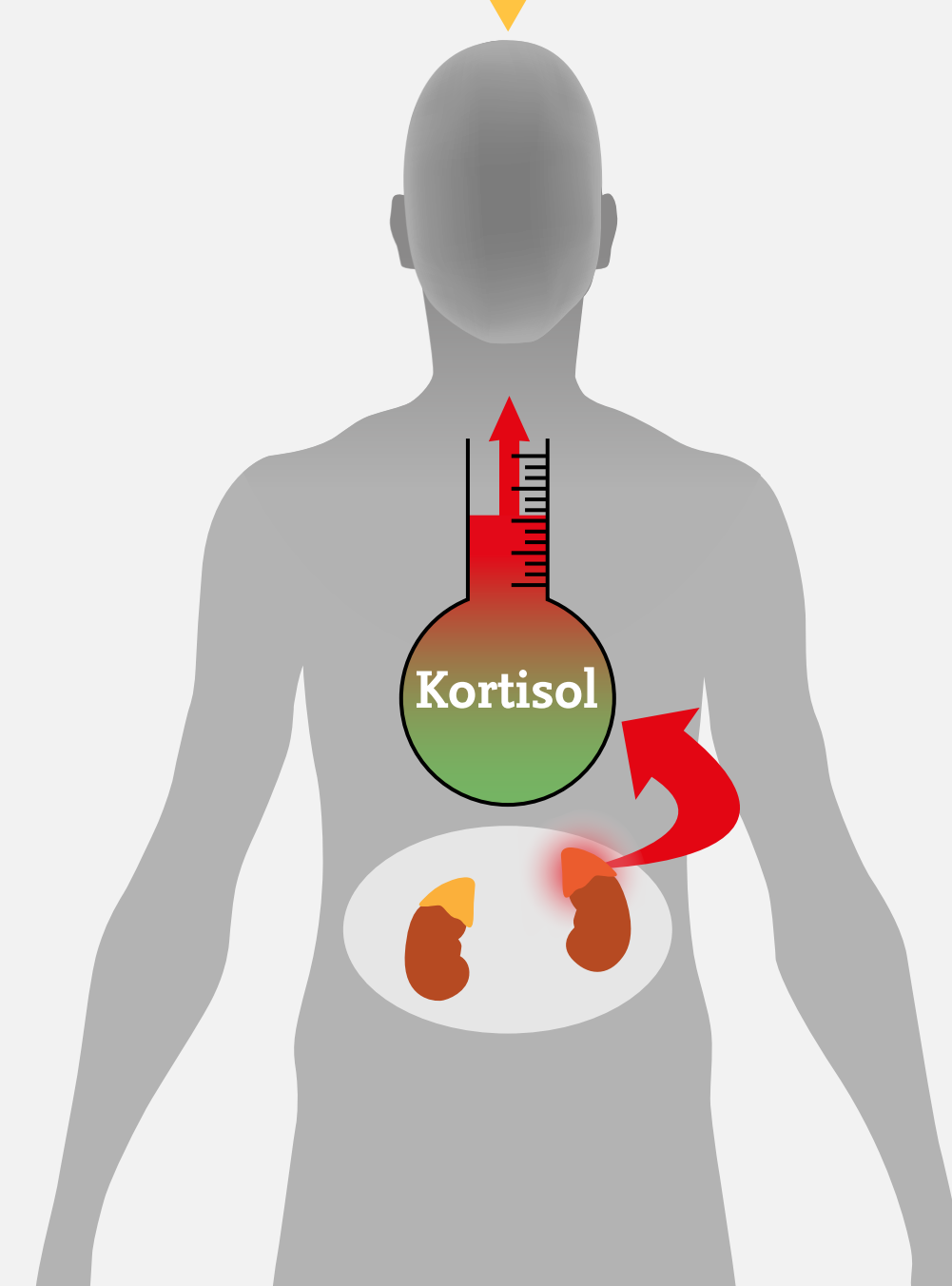
#### Cushings sygdom

Skyldes en ACTH producerende tumor i hypofysen (hypofyseadenom).



#### Ektopisk Cushing

Skyldes en øget produktion af ACTH uden for hypofysen, for eksempel fra en tumor i lungen eller bugspytkirtlen.



#### Binyrerelateret Cushing

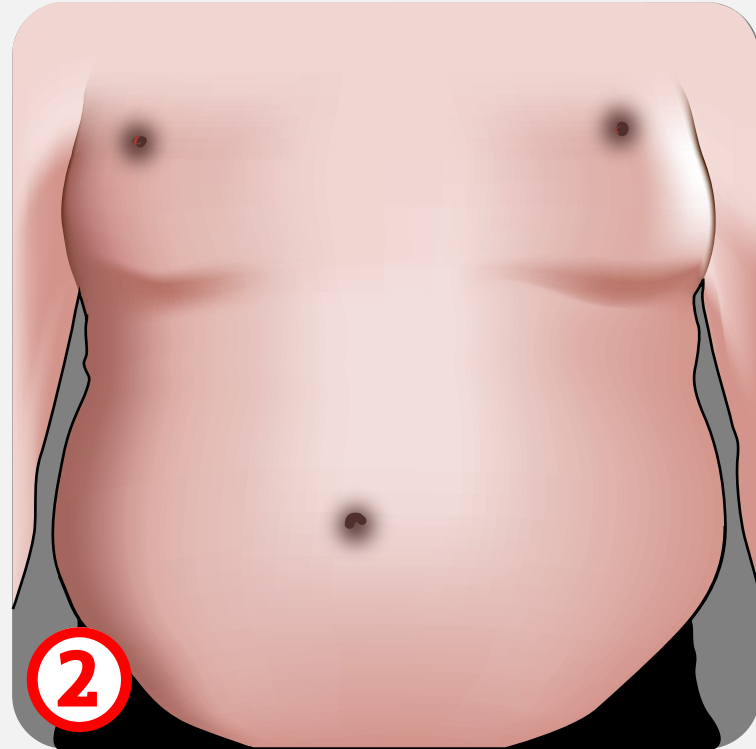
Skyldes en overproduktion af kortisol fra en tumor i binyren.



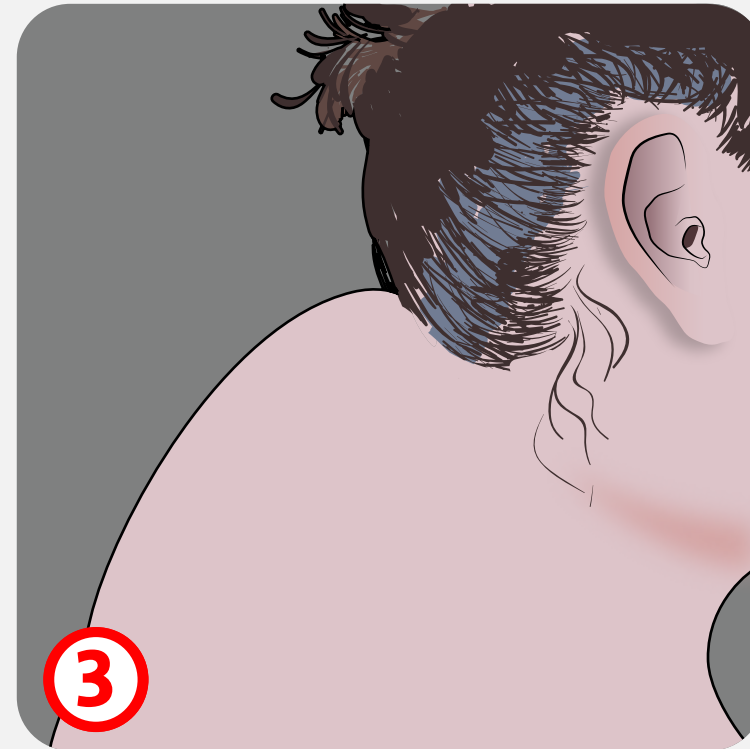
## Hvad er konsekvenserne af Cushings syndrom?



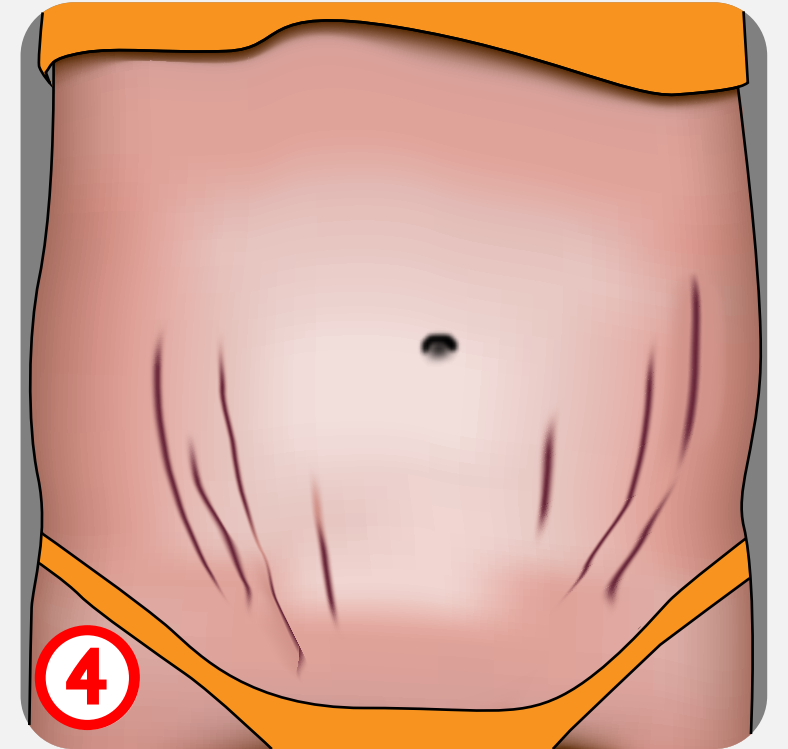
1 Et rundt og oppustet ansigt (fuldmåneansigt).



2 Øgning af fedtvæv omkring maven (ølmave).



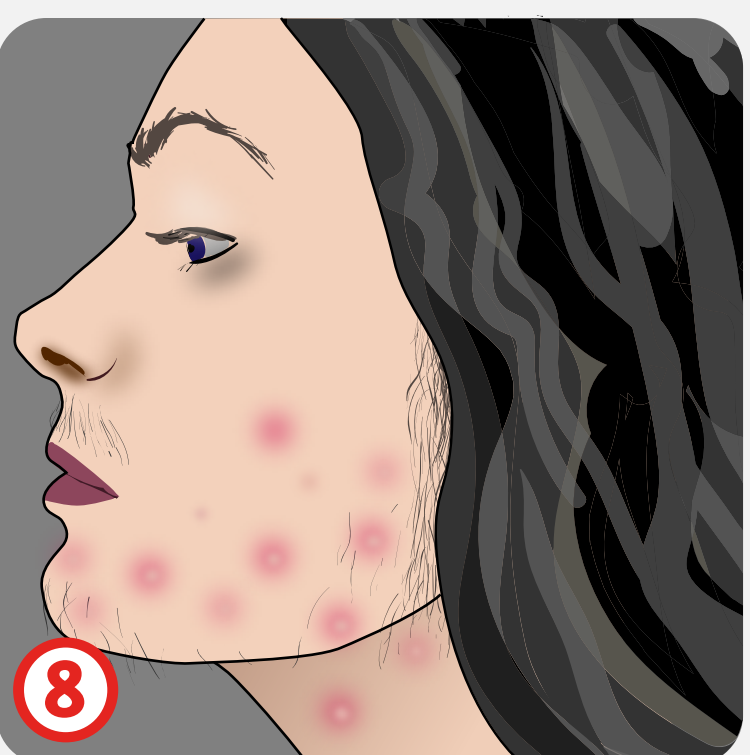
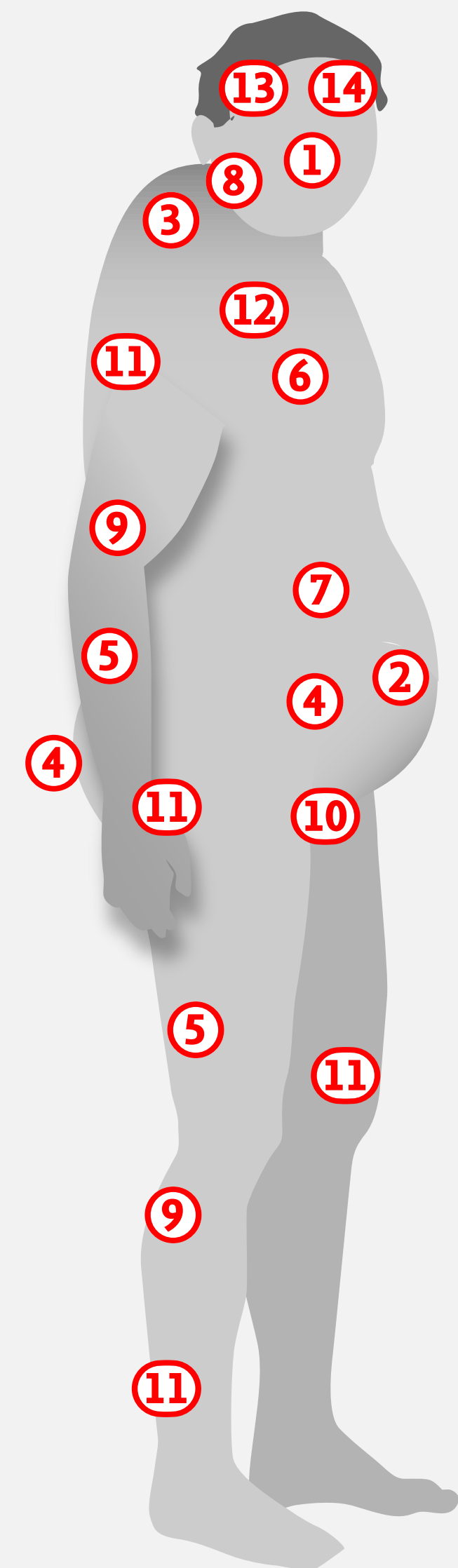
3 Ansamling af fedtvæv i nakken (bøffelnakke).



4 Strækmærker (striae) over maven og bagdelen



5 Tab af muskelmasse, som giver tynde arme og ben og nedsat muskelkraft.



8 Akne. Øget behåring (hirsutisme)



6 Højt blodtryk.



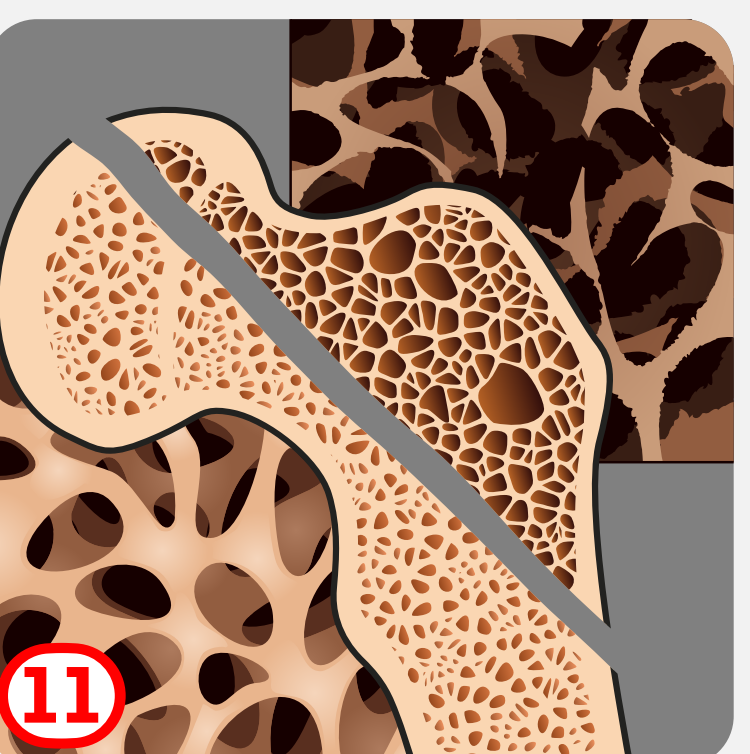
7 Forhøjet blodsukkerniveau.



9 Tynd og skrøbelig hud, der let får blå mærker.



10 Menstruationsforstyrrelser. Nedsat fertilitet



11 Knogleskørhed (nedsat knogletæthed).



12 Træthed og søvnproblemer.



13 Hukommelses- og koncentrationsproblemer.



14 Problemer med humøret, for eksempel depression, eufori eller psykose.



## Hvordan diagnosticeres Cushings syndrom ?

### Symptomer

- ▶ Fuldmåneansigt.
- ▶ Ølmave.
- ▶ Bøffelnakke.
- ▶ Striae.
- ▶ Se afsnittet om konsekvenserne af Cushings syndrom.

Fysioterapeut

Psykolog

Diætist

Praktiserende læge

Ikke Cushing.

Den praktiserende læge tager prøver og kan beslutte sig for at henvise patienten til en specialist, afhængigt af prøveresultaterne.

Mulig cushing

### Ambulatorium

- 1** Forundersøgelse
  - ▶ Tager du medicin, der indeholder binyrebarkhormoner (steroider)?  
[LISTE OVER MULIG MEDICIN](#)
  - ▶ lægeundersøgelse
- 2** Mulige prøver med henblik på diagnosticering af hyperkortisolisme = for meget kortisol.
  - ▶ 1 mg dexamethasone suppression test
  - ▶ 2 x 24 timers urinopsamling
- 3** Mulige undersøgelser efter at hyperkortisolisme er blevet diagnosticeret.
  - ▶ Blodprøver
  - ▶ scanning
  - ▶ andre tests på hospitalet
  - ▶ Sinus petrosus kateterisation

Endokrinolog

1

2

Hvis diagnosen Cushings syndrom ikke bekræftes, undersøges andre årsager. Hvis der ikke findes andre abnormiteter, afsluttes patienten til sin praktiserende læge.

Specialist i intern medicin

1

2

En læge med speciale i intern medicin udfører de samme prøver som en endokrinolog.

Cushing diagnosen bekræftes. Patienten henvises til en endokrinolog, der foretager yderligere undersøgelser.

Hvis Cushing ikke diagnosticeres. Der udføres yderligere prøver for at finde årsagen til symptomerne.

### Diagnose

Cushings syndrom skyldes indtagelse af medicin, der indeholder stoffer, som ligner kortisol. (**eksogen / iatrogen Cushing**).

Positiv testresultat

**Endogen Cushing.**  
Cushings sygdom.  
Ektopisk Cushing.  
Cyklisk Cushing.  
Binyrerelateret Cushing.

Der tages flere prøver for at finde den underliggende årsag til **endogen Cushing**.

3

Prøve negativ

Ikke Cushings syndrom.  
Tests for andre årsager.

## Hvordan behandles Cushings syndrom?

